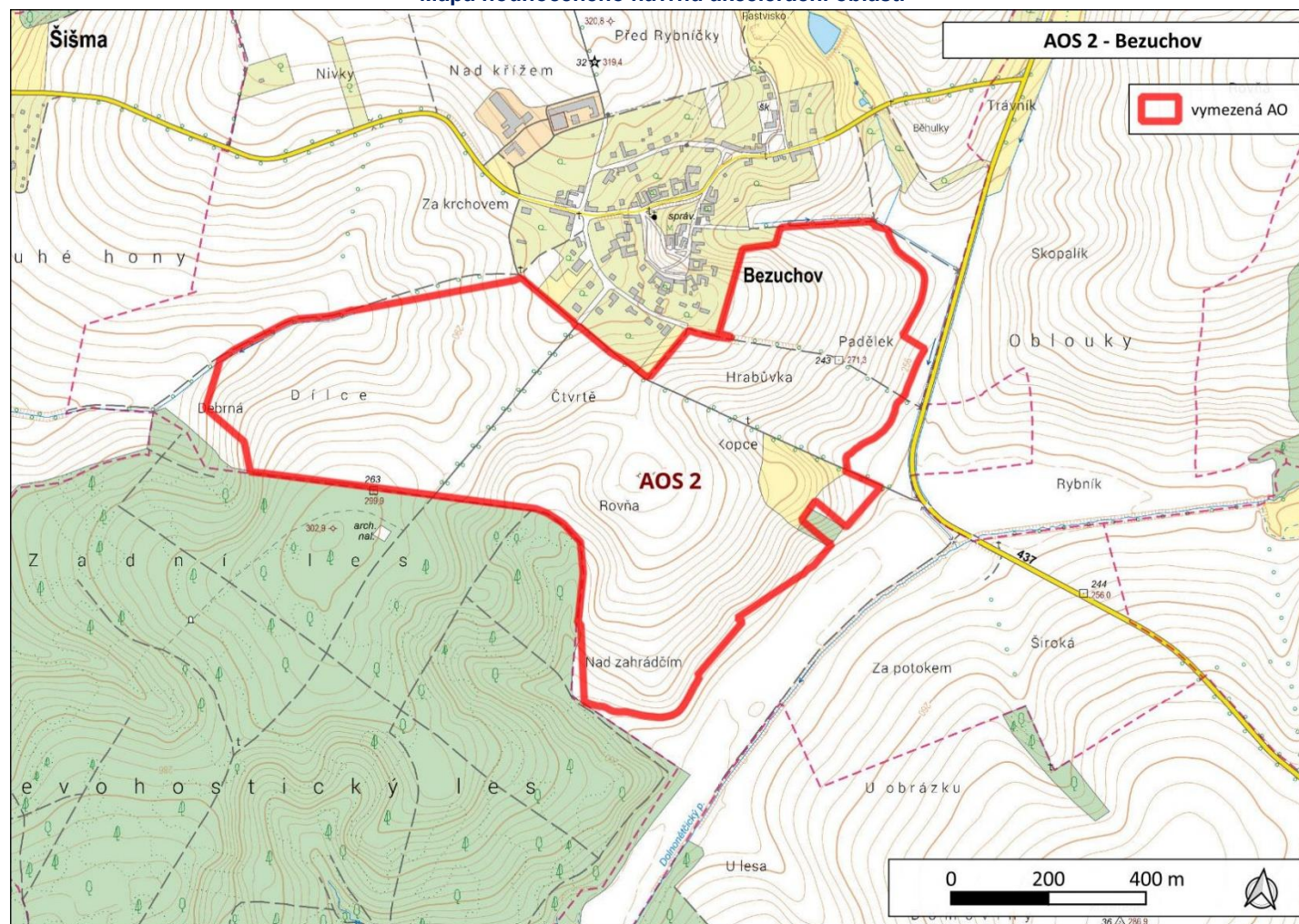
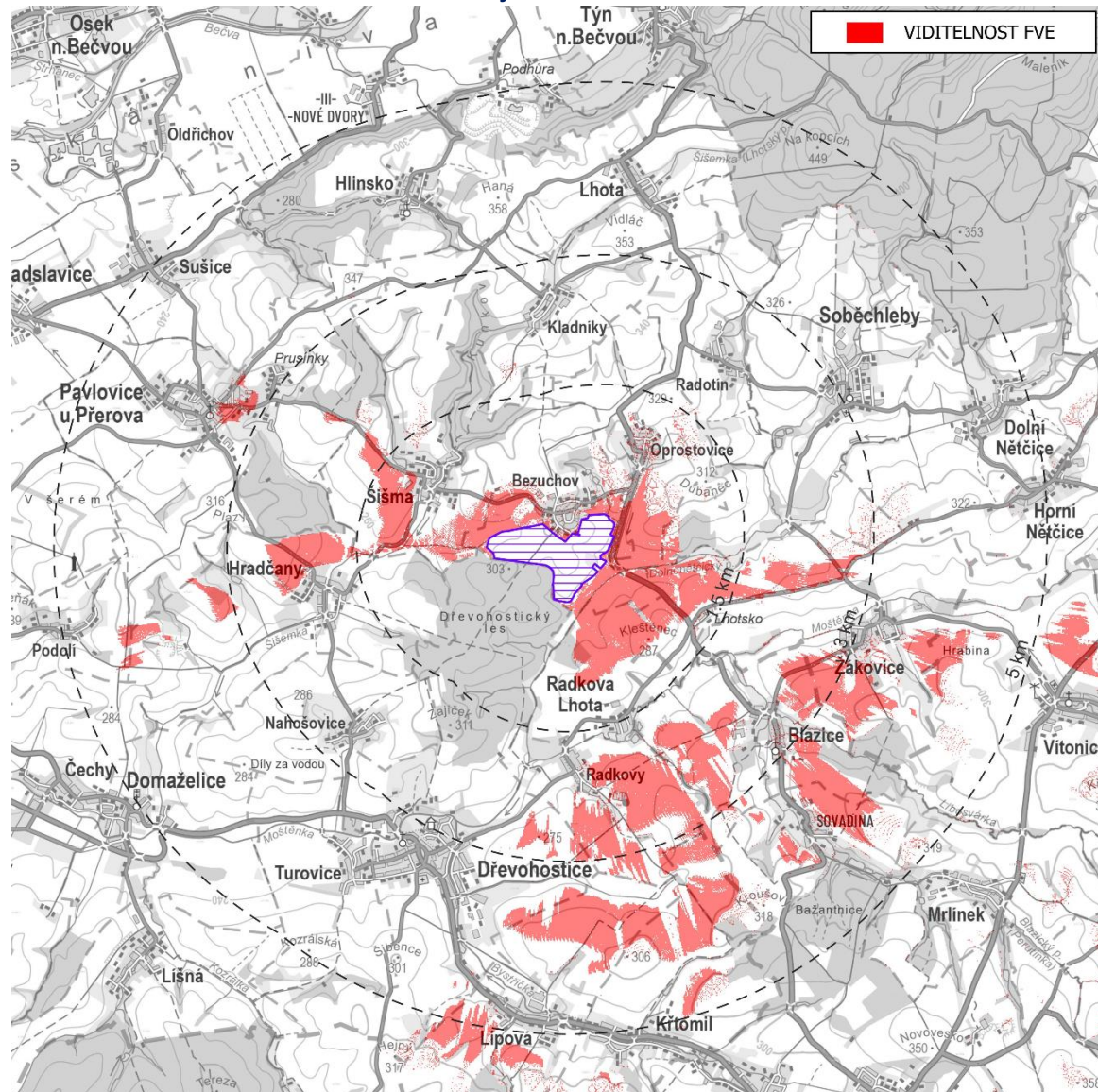


Akcelerační oblast	AOS2 Bezuchov		
Kraj	Olomoucký kraj		
Dotčené obce	Bezuchov		
Plocha (ha)	72,1	Předpokládaný výkon (MWp)	69,9

Mapa hodnoceného návrhu akcelerační oblasti



Analýza viditelnosti



Potenciální vlivy uplatnění Z2ÚRP na jednotlivé složky životního prostředí				Vliv při uplatnění podmínek a zmírňujících opatření ÚO
Sídla – obyvatelstvo, hluk a veřejné zdraví:	<p>Nejbližší zástavba: Bezuchov – AO je vymezena v bezprostředním sousedství zástavby. Hlukové a emisní vlivy v období výstavby budou zanedbatelné, v období provozu nulové, dosah vlivů elektromagnetického záření k zástavbě nenastane. Nejsou předpokládány vlivy na veřejné zdraví.</p> <p>Podmínky a zmírňující opatření ÚO: Bez vlivů, podmínky nestanoveny.</p> <p>Opatření SEA: Bez dalšího návrhu dle SEA</p>			0
Účinek	Nulový	Čas / Trvání	Nulový ve všech časových řadách	
Klima a ovzduší:	<p>Vlivy na ovzduší v době výstavby záměru jsou zanedbatelné. Vlivy na klima v době provozu zanedbatelné až mírně pozitivní z důvodu náhrady části spalovacích zdrojů při výrobě el. energie s doprovodným snížením množství emisí znečišťujících látek a emisí skleníkových plynů.</p> <p>Podmínky a zmírňující opatření ÚO: Bez vlivů, podmínky nestanoveny.</p> <p>Opatření SEA: Bez dalšího návrhu dle SEA</p>			0 až +1
Účinek	Nepřímý mírně pozitivní v době provozu /Zanedbatelný při výstavbě	Čas / Trvání	Krátkodobé 0, dlouhodobé +1	
Příroda a biologická rozmanitost:	<p>Nejbližším cenným územím ve vztahu k AO je EVL Dřevohostický les, který bezprostředně navazuje na Z hranici AO. Nejbližším zvláště chráněným územím je PP Lesy u Bezuchova nacházející se vzdušnou čarou cca 900 m S od AO. Předmětem ochrany PP jsou přírodě blízké lesy a extenzivní sečené louky. Vliv na předměty ochrany PP lze vyloučit. Z provedeného biologického posouzení pro hodnocenou oblast vyplývá, že:</p> <p>V AO se habitaty/přírodní biotopy nevyskytují, z JV do AO okrajově zasahuje lesní remíz biotopu typických karpatských dubohabřin L3.3B (typ přírodního stanoviště 9170 Dubohabřiny asociace Galio-Carpinetum). Biologické posouzení navrhuje vyloučit zásahy do daného habitatu. ÚO stanovuje podmínku min. odstup 20 m od lesa, vliv na habitaty lze vyloučit. Výskyt druhů s úzkou vazbou na biotopy a nízkou disperzí (rostliny, bezobratlí, drobní savci) nebyl potvrzen. Z vyskytujících se druhů ptáků lze uvést druhy krahujec obecný, lejsek bělokrký, žluva hajní či vlaštovka obecná, AO je součástí jejich rozsáhlejšího potravního areálu. V území nebyly zaznamenány významnější populace ZCHD druhů. ÚO stanovuje podmínku ochrany drobné krajinné zeleně v AO. Stanovuje podmínku přírodě blízkého managementu v péči o travní porosty, opatřeními mohou být podpořena např. společenstva hmyzu (mírně pozitivní vliv).</p> <p>Podmínky a zmírňující opatření ÚO: Negativním vlivům bylo předcházeno vymezením AO mimo hlavní přírodně cenné lokality. Stanoven odstup 20 m od lesa (habitat 9170). Stanovena podmínka ochrany drobné krajinné zeleně zajišťující mj. ochranu potenciálních biotopů a refugií. Stanovena podmínka ochrany hmyzu v osvětlení FVE (doba osvětlení, spektrum). Stanoven přírodě blízký management v péči o travní porosty.</p> <p>Opatření SEA: Navržené podmínky a zmírňující opatření jsou v ÚO řešeny s ohledem na charakter záměru v adekvátním rozsahu. V rámci posouzení SEA nejsou navržena další zmírňující opatření.</p>			0/+1
Účinek:	Přímý, nulový až mírně pozitivní (přírodě blízký management travních porostů)	Čas / Trvání	Krátkodobé 0, dlouhodobé +1	
Krajinný ráz:	Z analýzy viditelnosti vyplývá, že záměr bude v okruhu do 5 km (slabá viditelnost) viditelný z okrajové části zástavby obcí Radkova Lhota, Bezuchov, Oprostovice, Šišma, Hradčany, Žakovice, Blažkovice, Radkovy, Dřevohostice a Pavlovice u			-1

	<p>Přerova a částí zemědělské krajiny okolo. Viditelnost jižním a jihozápadním směrem je omezena Dřevohostickým lesem, v ostatních směrech je plocha poměrně otevřená.</p> <p>Dle ZÚR Olomouckého kraje je AO lokalizována na přelomu krajinných celků A. Haná a J. skupina Valašské Podbeskydí. Z hlediska ochrany krajinného rázu nevyplynou pro oblast fotovoltaiky žádné specifické požadavky. Z hlediska přírodních znaků se v bezprostřední blízkosti nachází EVL Dřevohostický les, jež je současně regionálním biocentrem Dřevohostický les. Cca 9 km JV je přírodní park Hostýnské vrchy, již mimo zónu viditelnosti. Z hlediska znaků kulturní a historické charakteristiky pouze méně významné kulturní památky – kostely, kaple, zámek aj. v okolních obcích.</p> <p>Při umístění záměru lze předpokládat narušení krajinných hodnot území. FVE reprezentuje účelovou stavbu velmi specifické podoby, jež nemá přímou analogii v přírodním prostředí. Z vizuálního hlediska je nejvýznamnějším znakem plocha pokrytá fotovoltaickými panely uplatněná jako plošně horizontální dominanta. Z kratších vzdáleností upoutává pozornost technikistní, geometrický charakter stavby, ze středních a větších vzdáleností působí stavba spíše jako homogenní plocha. Významný je i odlesk (efekt zrcadlení) fotovoltaických panelů. S ohledem na charakter předpokládaných záměrů v AO se tomuto působení nelze zcela vyhnout, je možno ho pouze částečně zmírnit, např. výsadbou zeleně.</p> <p>Z přírodních znaků v okruhu zřetelné viditelnosti (3 km) se přímo v sousedství plochy nachází zalesněná EVL Dřevohostický les. Jedná se o lokální mírně vyvýšenou dominantu, jejíž vizuální působení bude danou plochou ovlivněno. Lokálními kulturními hodnotami jsou zámek Dřevohostice se zámeckým parkem, kostel v Blazicích se hřbitovem, kostel v Soběchlebech nebo křížová cesta Smíření v Soběchlebech s nedalekou kaplí, zámek Lhotsko. Jiné významné kulturní hodnoty se zde nenacházejí, v zástavbě a krajině jsou jen drobné sakrální památky.</p> <p>S ohledem na nižší přítomnost významnějších přírodních a kulturních hodnot v území a na stanovené podmínky vliv vyhodnocen jako mírný.</p> <p>Podmínky a zmírňující opatření ÚO: V rámci ochrany krajinného rázu byly stanoveny podmínky na půdorysnou výměru areálů a výšku objektů určených pro skladování elektřiny a požadavky na využití tlumených, přírodních a neutrálních barev u vedlejších staveb a oplocení. Dále je uvedena podmínka pro vizuální začlenění záměru do prostředí (zejména zeleň, rozčlenění plochy).</p> <p>Opatření SEA: Navržené podmínky a zmírňující opatření jsou v ÚO řešeny s ohledem na charakter záměru v adekvátním rozsahu. V rámci posouzení SEA nejsou navržena další zmírňující opatření.</p>		
Účinek:	Přímý – mírně negativní	Čas / Trvání:	Dlouhodobý mírně negativní
Krajina – ÚSES, migrační prostupnost, zeleň mimo les, prostupnost pro člověka:	<p>V AO není vymezen ÚSES nadregionální či regionální úrovně, na Z hranici AO ale navazuje RBC Dřevohostický les. V AO je vymezen interakční prvek – bývalá pískovna. Ochrana ÚSES je v rámci podmínek ÚO obecně zajištěna podmínkou neumisťování záměrů FVE v prvcích ÚSES, vyjma nezbytných křížení liniové dopravní a technické infrastruktury s biokoridory.</p> <p>AO se nenachází ani nezasahuje do biotopu vybraných zvláště chráněných druhů velkých savců, vliv na migraci velkých ZCHD savců lze vyloučit. ÚO stanovuje parametry oplocení za účelem zajištění migrační prostupnosti území pro drobné a středně velké živočichy.</p>		
	0		

	<p>V území AO se nachází liniová vegetace podél komunikací a zajímavý biotop pískovny (viz interakční prvek). Jedná se o potenciální biotopy zvláště chráněných druhů v intenzivně obhospodařované krajině. Případné odstranění této zeleně lze považovat za mírně negativní. ÚO stanovuje ochranu drobné krajinné zeleně, čímž tento potenciální vliv eliminuje, povoluje pouze nezbytné křížení liniové dopravní a technické infrastruktury.</p> <p>V ÚO se nachází účelové komunikace. ÚO stanovuje ochranu stávajících účelových komunikací, příp. je nutné zajištění adekvátní náhrady. Vliv na stávající prostupnost krajiny lze vyloučit.</p> <p>Podmínky a zmírňující opatření ÚO: Stanovuje ochranu ÚSES a chrání drobnou liniovou zeleň v AO, vyjma nezbytných křížení liniové dopravní a technické infrastruktury. Stanovuje ochranu prostupnosti území drobné a středně velké živočichy. Stanovuje ochranu stávajících účelových komunikací včetně adekvátní náhrady za příp. narušení.</p> <p>Opatření SEA: Navržené podmínky a zmírňující opatření jsou v ÚO řešeny s ohledem na charakter záměru v adekvátním rozsahu. V rámci posouzení SEA nejsou navržena další zmírňující opatření.</p>			
Účinek	Nulový	Čas / Trvání	Nulový ve všech časových řadách	
Zemědělský půdní fond:	<p>Vymezeno mimo ZPF v I. a II. třídě ochrany. Zábory jsou převážně ve III. a méně ve IV. třídě ochrany. V případě FVE a doprovodných staveb (komunikací apod.) v AO se předpokládá zábor dočasný, u rozvoden, úložišť el. energie zábor trvalý. Uplatnění AO dočasně ovlivní ekologické funkce půdy. S ohledem na skutečnost, že zábor ZPF je dočasněho charakteru a nedojde při něm k plošnému ani hloubkovému poškození půdního horizontu, je vliv považován za mírně negativní. U trvalého záboru se jedná o plošně i významově zanedbatelné výměry.</p> <p>Podmínky a zmírňující opatření ÚO: Stanovena podmínka pro zachování funkčnosti stávajících meliorací. Stanoveny podmínky pro zajištění zemědělského hospodaření a funkčnosti protierozních opatření.</p> <p>Opatření SEA: Navržené podmínky a zmírňující opatření ÚO řešeny dostatečně, bez dalšího návrhu dle SEA</p>			-1
Účinek	Přímý mírně negativní	Čas / Trvání	Dlouhodobý mírně negativní	
PUPFL:	<p>Plocha vymezena mimo lesní pozemky, bez vlivů.</p> <p>Podmínky a zmírňující opatření ÚO: Bez vlivů, podmínky nestanoveny.</p> <p>Opatření SEA: Bez dalšího návrhu dle SEA</p>			0
Účinek	Nulový	Čas / Trvání	Nulový ve všech časových řadách	
Povrchové a podzemní vody:	<p>AO je vymezena mimo záplavová území a mimo plochy povrchových vod a nevede ke zhoršení odtokových poměrů v území. Nenacházejí se zde ochranná pásma vodních zdrojů. Odpadní vody nevznikají, spotřeba vody je nulová. Dešťové vody budou i nadále zasakovat do terénu v ploše pro FVE a souvisejícího zařízení. Vlivy na povrchové a podzemní vody vlivem havárie jsou nepravděpodobné, mohly by nastat pouze lokálně v místě rozvoden a transformoven a jejich dosah k podzemním nebo povrchovým vodám je nepravděpodobný. Vlivy na podzemní vody se předpokládají nulové.</p> <p>Podmínky a zmírňující opatření ÚO: Bez vlivů, podmínky nestanoveny.</p> <p>Opatření SEA: Bez dalšího návrhu dle SEA</p>			0
Účinek	Nulový	Čas / Trvání	Nulový ve všech časových řadách	
Horninové prostředí:	<p>FVE jsou zakládány při povrchu, bez zásahu do nižších vrstev podloží, a také založení doprovodných staveb je mělké. Z hlediska vlivu na horninové prostředí je proto tento vliv hodnocen jako zanedbatelný. AO je vymezena mimo ložiska nerostných surovin, mimo svahové deformace a poddolovaná území. Vliv na tyto jevy je hodnocen jako nulový.</p>			0

	Podmínky a zmírňující opatření ÚO: Bez vlivů, podmínky nestanoveny. Opatření SEA: Bez dalšího návrhu dle SEA		
Účinek	Nulový	Čas / Trvání	Nulový ve všech časových řadách
Hmotné statky:	FVE budou dle ÚO umisťovány mimo kontakt s obytnou zástavbou, potenciální dosah vlivů vibrací, elektromagnetického záření nebo havárií na hmotné statky se nepředpokládá. Vliv je hodnocen jako nulový v době výstavby i v době existence a provozu FVE. Podmínky a zmírňující opatření ÚO: Bez vlivů, podmínky nestanoveny. Opatření SEA: Bez dalšího návrhu dle SEA		0
Účinek	Nulový	Čas / Trvání	Nulový ve všech časových řadách
Kulturní a historické hodnoty:	Na území AO a v blízkosti se nenachází žádné nemovitě národní kulturní památky, památkové rezervace či památkové zóny nebo dědictví UNESCO. V okolních obcích pouze kulturní památky typu zámky, kostely, kaple aj. Významnějšími místy jsou zámek Dřevohostice se zámeckým parkem, kostel v Blazicích se hřbitovem, kostel v Soběchlebech nebo křížová cesta Smíření v Soběchlebech s nedalekou kaplí. Jiné významné kulturní hodnoty se zde nenacházejí, v zástavbě a krajině jsou jen drobné sakrální památky. Bude ovlivněno vizuální působení těchto objektů v krajině. Podmínky a zmírňující opatření ÚO: Stanovena podmínka ochrany nemovitých kulturních památek. Dále požadavek na vizuální začlenění záměrů do prostředí. Opatření SEA: Potenciální vlivy pouze nepřímé kvůli potenciálního ovlivnění vizuálního působení objektů v krajině. Navržené podmínky a zmírňující opatření ÚO řešeny dostatečně, bez dalšího návrhu dle SEA.		-1
Účinek	Přímý mírně negativní	Čas / Trvání	Dlouhodobý mírně negativní
Kumulativní a synergické vlivy			
Přehled relevantních záměrů v území s potenciální kumulací/syergií:	PŮR/ZŮR:	Lokalita pro akumulaci povrchových vod Radkovy	
	Další:	V navržené AO a v okolí do 3 km od ní se nenacházejí stávající stavby nebo záměry vyvolávající kumulaci vlivů na krajinný ráz a další složky ŽP (zábory ZPF) s výjimkou další návrhové plochy AOS1.	
Hodnotící komentář k potenciálním vlivům:	Lze předpokládat kumulaci vlivů řešené plochy s AOS s ohledem na jejich kumulativní vizuální působení na krajinný ráz v dané lokalitě a další složky ŽP. Kumulativní vliv těchto AO na hodnoty a znaky krajinného rázu a další složky ŽP lze považovat za mírný. Případná kumulace s LAPV s ohledem na zcela rozdílný charakter ploch je nízká a spočívá v kumulaci záborů ZPF. Bez jiných kumulativních vlivů. Synergické vlivy nezjištěny. Podmínky a zmírňující opatření ÚO: Stanoveny podmínky pro ochranu KR (viz výše) a vizuální začlenění záměru do prostředí (viz výše u KR). Opatření SEA: Podmínky stanovená v rámci územního opatření jsou stanoveny dostatečně, respektive adekvátně k možnostem opatření pro tento typ staveb. Nejsou proto navrhována další opatření.		-1
Účinek	Přímý mírně negativní	Čas / Trvání	Dlouhodobý mírně negativní

Potenciální vlivy přesahující státní hranice:	AO je navržena ve vzdálenosti cca 45 km od hranice se Slovenskem. Bez potenciálních negativních a významných pozitivních přeshraničních vlivů. Zanedbatelný až mírně pozitivní vliv k ochraně klimatu uplatnění AO se uplatní v globálním měřítku, tedy i z hlediska přeshraničního působení. Bez vlivů na další složky ŽP. Podmínky a zmírňující opatření ÚO: Bez negativních přeshraničních vlivů, podmínky nestanoveny. Opatření SEA: Bez dalšího návrhu dle SEA	0 až +1	
Zhodnocení dostatečnosti podmínek a zmírňujících opatření stanovených v návrhu územního opatření (ÚO)			
Z výše uvedeného hodnocení vyplývá, že podmínky a zmírňující opatření stanovená v rámci územního opatření pro ochranu jednotlivých složek životního prostředí jsou stanoveny dostatečně, respektive adekvátně k možnostem opatření pro tento typ staveb. V rámci SEA hodnocení proto nejsou navrhována další opatření pro prevenci, zmírnění nebo minimalizaci negativních vlivů na životní prostředí a veřejné zdraví. X – Bez dalších doporučení dle SEA			
Závěry a doporučení			
Za hlavní mírně negativní vliv uplatnění AO lze považovat ovlivnění krajinného rázu blízkého okolního území, především z důvodu vizuálního ovlivnění nemovitých kulturních památek a přírodních znaků a charakteristik krajiny (EVL Dřevohostický les, zámek Dřevohostice se zámeckým parkem, kostel v Blazicích se hřbitovem, kostel v Soběchlebech nebo křížová cesta Smíření v Soběchlebech s nedalekou kaplí, zámek Lhotsko). Fotovoltaické elektrárny jsou plošnou dominantou, která bude s ohledem na jejich malou výšku vizuálně patrná v relativně menším okruhu (okruh zřetelné viditelnosti je do 3 km). Plošně rozsáhlé záměry FVE negativně ovlivní krajinné scenérie a charakteristiky krajiny v území. Toto je zmírňováno lokalizací plochy v částečném ohraničení lesními porosty a zelení a podmínkami směřujícími k ochraně krajinného rázu. Mírné negativní vlivy na zemědělský půdní fond a kulturní hodnoty v území. Byl identifikován kumulativní mírně negativní vliv na krajinný ráz, který je primárně dán navrženou sousední AOS. Nebyly detekovány přeshraniční negativní a významné pozitivní vlivy. Nebyl identifikován významně negativní vliv na jednotlivé složky životního prostředí. Navržená akcelerační oblast včetně územního opatření je akceptovatelná.			
Monitoring vlivů – návrh ukazatelů:	Ukazatel	Jednotka	Poznámka, četnost sledování, kdo sleduje, vztah ke složkám ŽP
	Skutečný instalovaný výkon OZE v AO	MW	Celkový instalovaný výkon všech FVE v AO, četnost: v souladu se zprávou o uplatňování ÚRP, sleduje MPO, vztah: klima, zdroj: ÚAP ČR a jednotlivých krajů, data MPO
	Skutečná plocha FVE v AO	ha	Skutečná plocha všech FVE v AO, četnost: v souladu se zprávou o uplatňování ÚRP, sleduje MPO, vztah: k ochraně KR a ZPF, zdroj: ÚAP ČR a jednotlivých krajů, data MPO
	Zábory ZPF způsobených záměry a navazující infrastrukturou	m ²	Skutečné zábory ZPF (ha), četnost: v souladu se zprávou o uplatňování ÚRP, sleduje MPO, vztah: k ochraně ZPF, zdroj: ÚAP ČR a jednotlivých krajů
	Změna koeficientu ekologické stability v dotčených obcích.	Číselná hodnota	Změna KES, četnost: v souladu se zprávou o uplatňování ÚRP, sleduje MPO, vztah: k ochraně krajinného rázu, zdroj: ÚAP ČR a jednotlivých krajů
Krajinný ráz, kulturní a historické hodnoty – monitoring pro předpokládané vizuální ovlivnění nelze stanovit			